

高温ホットプレートヒーター PA-6000型



■ 特徴



- ・最高温度 600°C 仕様
- ・プレート(加熱面)サイズ 350×300mm
*サイズはカスタマイズ可能です。
- ・プレート面 高精度温度コントロールが可能
*コントローラは弊社コントローラー(PCCシリーズ)との組み合わせを推奨致します。
- *写真は2chコントロール仕様ホットプレート
- ・プレート材質 銅合金、表面処理 耐熱性合金めっき

■ アプリケーション例

研究開発、材料評価、加熱プロセス 等
はんだ付け、接着剤硬化、予熱

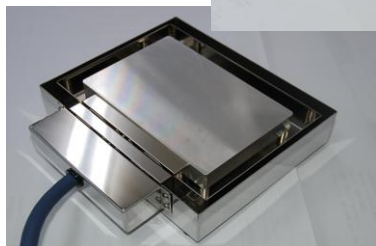
■ 構造および原理



デジタル温度コントローラー

PCC-100とワンタッチコネクタで接続可能です。

2ch制御タイプ PCC-102により、更に高精度な制御が可能です。



薄型・高温対応 ホットプレート

高さは 50mmで高温対応。(更に薄型も対応可)

銅合金への耐熱性合金めっきにより、600°Cの高温でも高均熱性を達成!

関連機種: PA-4010型/最高温度400°C

■ 仕様およびカスタマイズ

	スペック(標準)	カスタマイズ設定
温度設定範囲	室温～650°C	—
温度均熱性	±4%	○
ヒータ容量	AC200V、2000W	○(その他サイズも対応)
ホットプレートサイズ	350×320mm	○
ホットプレート材質	銅合金、耐熱性合金めっき	
機構構造		○トッププレート構造など*1

*1: ホットプレート上にプレート(天板)があり、単独での交換が可能
カスタマイズ: ○はお客さまの仕様によりカスタマイズ可能です。