

# ウエハ治具 WJ-060型



## ■ 特徴

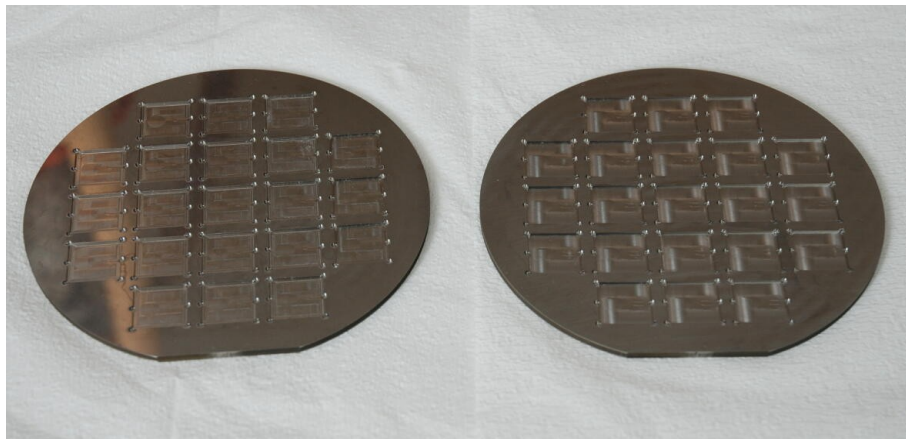
- ・高精度 ウエハ治具。ウエハサイズ(2~8")
- ・高精度機械加工、放電加工
- ・1枚 からの製作可能であります。
- ・各寸法、精度、表面粗さ、材質、表面処理 などカスタマイズ可能
- ・御社の図面での製作、または仕様により設計から。どちらでも承ります。

## ■ アプリケーション例

ウエハ工程へのキャリア治具として

## ■ 構造

見積もり時に図面で各寸法、仕様が確認できます。(下記、例題)



ポケット加工

孔加工

## ■ 仕様およびカスタマイズ

	スペック(標準)	カスタマイズ設定
ウエハサイズ	2~8インチ	○
治具材質	SUS	○
表面粗さ	研磨処理	○
表面処理	—	○
ポケット加工	任意	○

カスタマイズ: ○はお客さまの仕様によりカスタマイズ可能です。